

# 352 Sekskants-kuglehoved-skrueetrækker, 4 x 100 mm

Kraftform Plus – Serie 300



<b>EAN:</b>	4013288003782	<b>Størrelse:</b>	198x33x33 mm
<b>Code nr.:</b>	05022810001	<b>Vægt:</b>	64 g
<b>Artikel nr.:</b>	352	<b>Oprindelsesland:</b>	CZ
		<b>Told tarif nr.:</b>	82054000

- Sekskant-kuglehoved-skrueetrækker
- Flerkomponent Kraftform greb til hurtig og ergonomisk skrueing
- Med værktøjsfinder Take it easy: Farvemærkning efter profiler og størrelsesmærkning
- Med sekskantklinge og kuglehoved til sikkert arbejde også i vanskelige montagesituationer
- Wera Black Point-spidsen giver præcision og optimeret korrosionsbeskyttelse

Kvalitets Kraftform Plus skrueetrækker. Flerkomponent Kraftform greb til hurtigt og skånsomt arbejde. Kraftform Plus: Hårde grebszoner til høj arbejdshastighed, mens bløde grebszoner sikrer stor momentoverførsel. Via den kugleformede spidsprofil er det muligt at svinge værktøjsaksen i forhold til skrueaksen, sådan at man dermed kan skrue "om hjørner". Take it easy værktøjsfinder med farvemærkning efter profil og størrelsesangivelse - gør det let og hurtigt at finde det rigtige stykke værktøj. Sekskant rullerikring hindrer irriterende rullen væk på arbejdsstedet.



## Web link

[https://products.wera.de/dk/screwdrivers\\_kraftform\\_plus\\_series\\_300\\_352.html](https://products.wera.de/dk/screwdrivers_kraftform_plus_series_300_352.html)

Wera - 352  
05022810001 - 4013288003782

Wera Werkzeuge GmbH  
Korzter Straße 21-25  
D-42349 Wuppertal  
Tel: +49 (0)2 02 / 40 45-0  
E-Mail: [info@wera.de](mailto:info@wera.de)

**Kuglehoved**



Kraftform Plus skruetrækkere - begribelig ergonomi. Skåner hele hånd-arm-systemet - også ved konstant brug. I samspil med yderligere tekniske og praktiske produktfordele som Lasertip-spidsen til sikker placering i skruen er Kraftform-skrue-trækkere det ideelle valg, når det drejer sig om manuel skruring.



Via de kugleformede spidsprofiler er det muligt at svinge værktøjsaksen i forhold til skrueaksen, sådan at man dermed så at sige kan skrue "om hjørner".

**Kraftform**



Grundtanken til Kraftform-grebets urform - hånden skal bestemme grebets form - har vist sig at være rigtig til i dag. Allerede i 60'erne udviklede Wera sammen med det på verdensplan anerkendte Fraunhofer-Institut für Arbeitswirtschaft und Organisation et skruetrækkergreb, som i formen er tilpasset den menneskelige hånd. Efter et langt udviklingsarbejde blev Wera Kraftform-grebet introduceret på markedet i 1968. Indtil i dag er det blevet optimeret via nye teknologier, men det har imidlertid beholdt sin gennemprøvede form, for den menneskelige hånd har ikke ændret sig siden da.

**Høj arbejdshastighed**



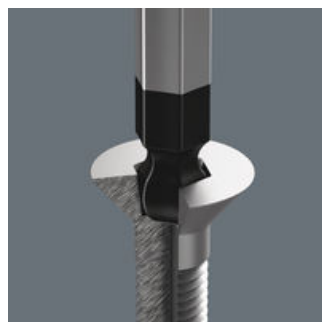
De til grebet anvendte hårde materialer garanterer et hurtigt greb uden fare for, at huden "klæber fast" på grebet. De omkringliggende hårde zoner med størst diameter bevæger sig som hjul i hånden.

**Store kontaktflade**



Den store kontaktflade - med særlig stor friktion på de bløde zoner - giver en stor momentoverførsel uden trykmærker forårsaget af kanter.

**Wera Black Point spidsen**



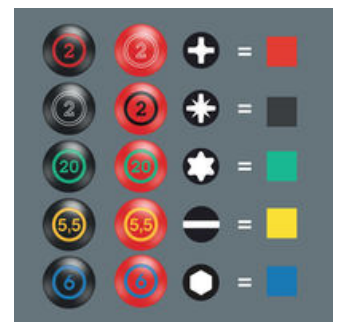
Wera Black Point spidsen samt en omfattende hærtningsproces garanterer lang brugstid for spidsen, forøget korrosionsbeskyttelse og eksakt pasform.

**Rullestop**



Det sekskantede rullestop forhindrer det irriterende rullen væk på arbejdsstedet. Dermed er det slut med at lede efter værktøj, der er faldet ned.

**Take it easy værktøjsfinder**



Skrue-trækkere med Take it easy værktøjsfinder: Farvemærkning efter profiler og størrelsesmærkning.

**Web link**

[https://products.wera.de/dk/screwdrivers\\_kraftform\\_plus\\_series\\_300\\_352.html](https://products.wera.de/dk/screwdrivers_kraftform_plus_series_300_352.html)

Wera - 352

05022810001 - 4013288003782

Wera Werkzeuge GmbH






Korzter Straße 21-25

D-42349 Wuppertal

Tel: +49 (0)2 02 / 40 45-0

E-Mail: info@wera.de

Further versions in this product family:

					
	mm	inch	mm	mm	inch
05022795001	1,5	-	60	70	2 3/8"
05022800001	2,0	-	100	70	4"
05138070001	2,5	-	100	81	4"
05022805001	3,0	-	100	81	4"
<b>05022810001</b>	<b>4,0</b>	<b>-</b>	<b>100</b>	<b>98</b>	<b>4"</b>
05022815001	5,0	-	100	105	4"
05022820001	6,0	-	125	105	5"
05022825001	8,0	-	150	112	6"
05022830001	10,0	-	150	112	6"
05022835001	12,0	-	150	117	6"
05022905001	-	5/32"	100	98	4"
05022910001	-	3/16"	100	105	4"
05022920001	-	1/4"	125	105	5"

## Web link

[https://products.wera.de/dk/screwdrivers\\_kraftform\\_plus\\_series\\_300\\_352.html](https://products.wera.de/dk/screwdrivers_kraftform_plus_series_300_352.html)

Wera - 352

05022810001 - 4013288003782

Wera Werkzeuge GmbH

Korzter Straße 21-25

D-42349 Wuppertal

Tel: +49 (0)2 02 / 40 45-0

E-Mail: info@wera.de